

Reacties uit het veld



Michiel van Campen

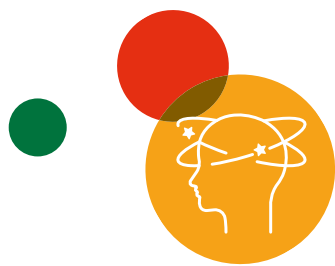
Directeur-Bestuurder Nefemed

Voor Nefemed, de belangenorganisatie van producenten, importeurs en handelaren van medische hulpmiddelen en medische technologie, springen uit deze MTN voorjaarsmeting 2024 drie inzichten die Nederlandse medisch specialisten en internationaal opererende ontwikkelaars van medische technologie breed delen: het belang van duurzaamheid (>80%); de inschatting dat innovaties voldoende aansluiten op de behoefte van patiënten en zorgverleners (>70%); en de ervaring dat patiënten niet altijd het best passende medische hulpmiddel krijgen (>80%).

Wij delen met elkaar niet alleen het inzicht en de urgentie, maar klaarblijkelijk ook de richting die het op moet met de wet- en regelgeving om verdere verbeteringen mogelijk te maken.

Dit is allereerst een uitnodiging om de handen ineen te slaan voor een vergaande inzet op duurzaamheid, in de gehele keten. Van eenduidige internationale duurzaamheidseisen voor kwaliteit en veiligheid bij ontwikkeling, productie, distributie en gebruik van medisch-technologische innovaties. En een gedragen veldnorm voor de kwaliteit, veiligheid en traceerbaarheid bij herverwerking van medische hulpmiddelen die voor eenmalig gebruik zijn ontwikkeld. Tot een actueel en reëel inkoop-, vergoedings- en bekostigingsbeleid voor duurzame innovaties, waarin ook de 'plussen' - de vervangingen, besparingen en nieuwe mogelijkheden - zijn meegenomen.

Veel medische innovaties zijn en worden samen met zorgverleners en patiënten ontwikkeld. Die dialoog is een groot goed dat met de voortrazende ontwikkelingen de ruimte moet krijgen zich verder te verdiepen en verbreden. Niet worden beknot, zoals nu wel de tendens is.



NEFEMED)
(PARTNER IN DE GEZONDHEIDSZORG)

Hoewel ook volgens medisch specialisten het merendeel van de innovaties ‘voldoende’ aansluit op de behoeften van zorgverleners en patiënten, krijgen veel patiënten toch nog steeds niet altijd het best passende medische hulpmiddel, zo blijkt ook weer uit deze voorjaarsmeting. “De vraag of een verzekerde behoefte heeft aan een bepaalde vorm van zorg of een bepaalde andere dienst, wordt slechts op basis van zorginhoudelijke criteria beantwoord.” (Zvw art. 14). Wet- en regelgeving knelt, voor alle betrokkenen. Met gevolgen die verder strekken dan de individuele patiënt. Functioneringsgericht voorschrijven, vergoeden en bekostigen, dus ook vanuit het sociaal-maatschappelijk functioneren van de patiënt, is wat ons betreft een sleutel tot passende zorg, een vitale zorgsector én een stimulerende werkomgeving.

‘Harde’ medisch-technologische innovaties die tijd en ruimte scheppen voor menselijk contact en interactie. Zorg die beter, eenvoudiger, veiliger en minder belastend is voor mens en maatschappij. Samen weten we hoe. Samen doen?

“De vraag of een verzekerde behoefte heeft aan een bepaalde vorm van zorg of een bepaalde andere dienst, wordt slechts op basis van zorginhoudelijke criteria beantwoord.”